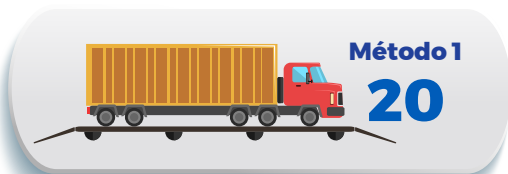
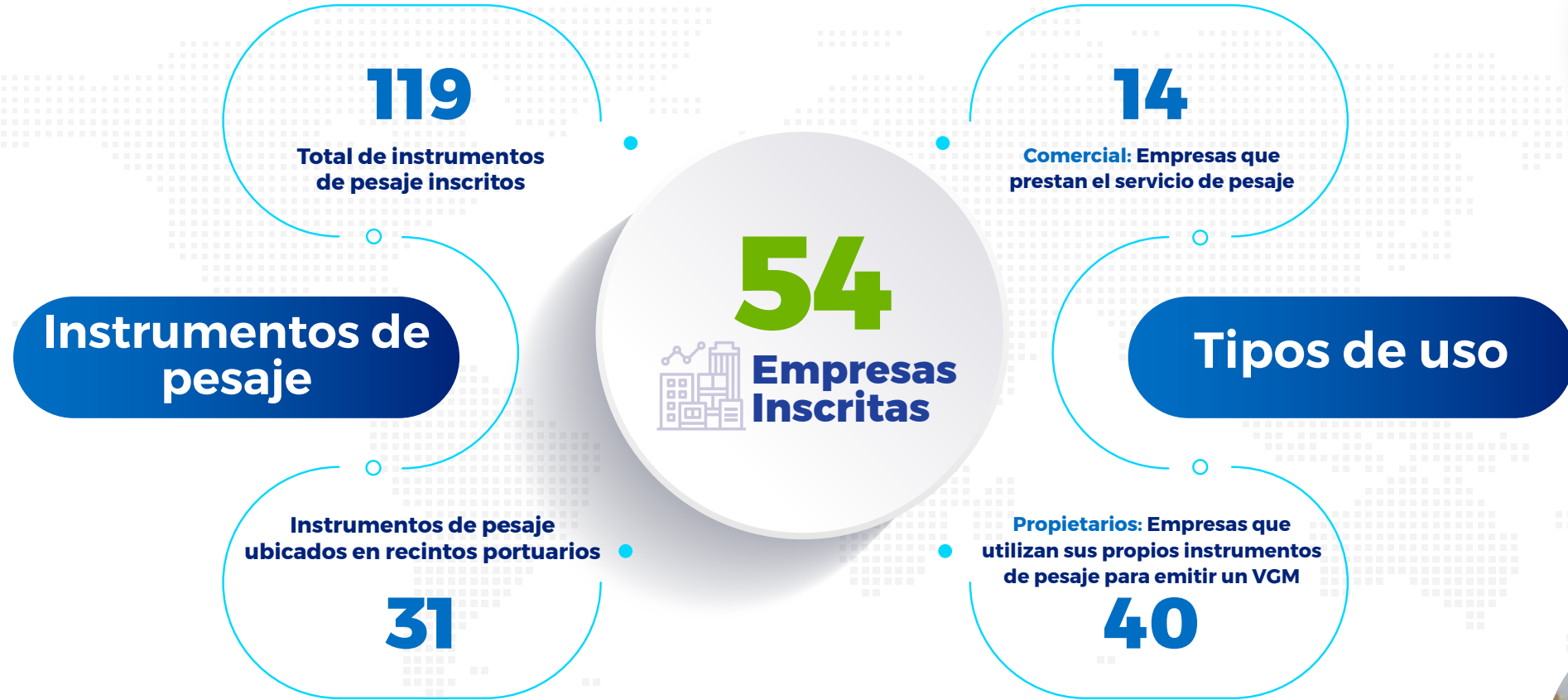


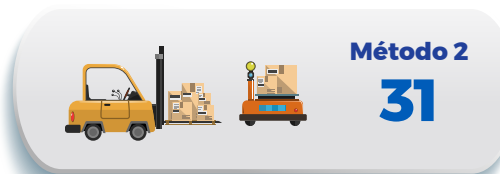
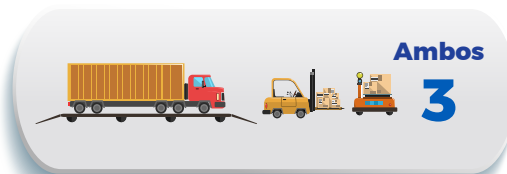
Datos de Registro de Prestadores de Servicio de Pesaje

REGLAMENTO PARA LA VERIFICACIÓN DEL PESO BRUTO DE LOS CONTENEDORES CON CARGA

Acuerdo Ministerial No. 787-2016



Concluida la arrumazón y sellado del contenedor, el embarcador puede pesarlo o disponer que un tercero lo pese.



VGM= Carga + Material de estiba + Material de embalaje y sujeción + Tara del contenedor